

Joc dels rols de la planificació estratègica

Implementació

Pla d'actuació anual

El Pla d'actuació anual...

- a) Ha de desplegar sempre allò que recull el PLJ
- b) Ha de desplegar allò que recull el PLJ però ser flexible per tal d'adaptar-se a les noves realitats
- c) No ha de tenir cap vinculació amb allò que recull el PLJ

Recursos

La prioritat del regidor/a pel que fa als recursos és...

- a) Garantir que la partida pressupostària de joventut sigui adequada pel desenvolupament de les actuacions previstes
- b) Adequar les actuacions de joventut al pressupost disponible
- c) Supervisar a l'equip tècnic, que ha d'encarregar-se de garantir els recursos necessaris

Avaluació

Comissió de seguiment

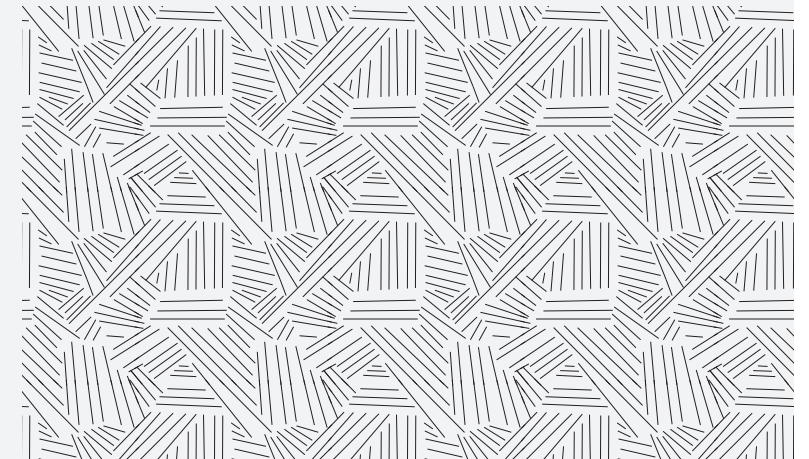
Quina d'aquestes funcions no ha de fer el regidor/a a la Comissió de seguiment?

- a) Gestionar la convocatòria de la Comissió (definir membres i fer participar)
- b) Implementar els acords
- c) Definir les prioritats i les actuacions

Avaluació participativa i retorn

L'avaluació participativa i el retorn han de permetre:

- a) Generar espais regulars de debat i participació
- b) Determinar si s'estan assolint els objectius del Pla
- c) Informar sobre el grau d'assoliment dels objectius del pla
- d) Totes les anteriors són correctes



 **FUNDACIÓ
FERRER i GUÀRDIA**

www.ferrerguardia.org / 936 011 644 / fundacio@ferrerguardia.org
Si vols tornar a jugar, o jugar pel teu compte descarrega'l en:
<http://bit.ly/Jocdelsrols>

Plantejament

Metodologia del pla

A l'hora de definir la metodologia, el regidor/a ha d'assumir el paper de...

- a) Desenvolupar la proposta tècnica de treball
- b) Facilitar el desenvolupament de la metodologia: coordinació i comunicació amb els agents que han d'intervenir en el procés
- c) Determinar quines són les necessitats que ha de respondre el nou PLJ

Prioritats del pla

Com a regidor/a, has de cercar que les prioritats del pla...

- a) Estiguin d'acord amb el programa polític
- b) S'ajustin a les línies de treball actuals del Servei de joventut
- c) Responguin a les necessitats de la població jove del municipi

Diagnosi

Anàlisi de la realitat juvenil

Què és més important per aconseguir que l'ARJ s'ajusti a la realitat del municipi?

- a) Assegurar una participació amb joves i entitats juvenils de perfils i discursos diversos
- b) Que hi participin moltes persones joves
- c) Que hi participin moltes persones joves i entitats juvenils

Anàlisi de les polítiques de joventut

Què cal recollir per a fer l'APJ?

- a) Informació sobre les actuacions del Servei de joventut i els recursos disponibles
- b) Informació sobre les actuacions del Servei de joventut, els recursos disponibles i altres actuacions per a joves liderades per altres departaments o serveis
- c) Informació sobre les actuacions del Servei de joventut, els recursos disponibles i altres actuacions per a joves liderades per altres departaments o serveis municipals i per altres administracions

Disseny

Missió, Visió i Valors

A l'hora de definir la MVV, què cal prioritzar?

- a) La perspectiva tècnica
- b) La perspectiva política
- c) El consens entre ambdues

Línies estratègiques i programes

Què cal tenir en compte per a establir les línies estratègiques i els programes?

- a) Els resultats de la diagnosi i la perspectiva tècnica i política
- b) Només el nostre programa electoral
- c) Cap de les anteriors